

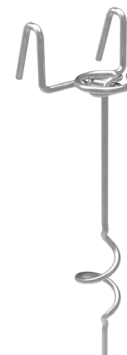
# EnviroClip™ Ancla Helicoidal



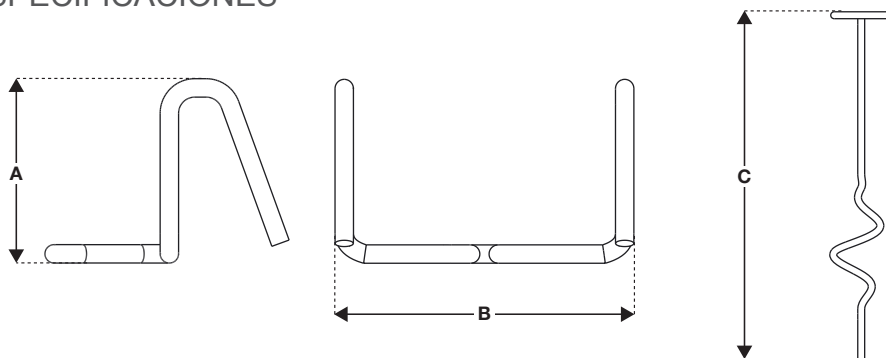
La nueva ancla helicoidal EnviroClip asegura y mejora el rendimiento de nuestro EnviroGrid.

## CARACTERÍSTICAS/BENEFICIOS

- La instalación es fácil y rápida con un taladro portátil y portabroca
- El proceso de instalación es 5 veces más rápido que el de clavar estacas manualmente
- Elimina el tiempo y el trabajo asociados con el acarreo y martilleo de las pesadas estacas tradicionales
- Se sujeta a las paredes laterales perforadas del EnviroGrid
- Rendimiento superior y hasta 5 veces la fuerza de extracción en comparación a las varillas en J tradicionales
- Se instala a toda su profundidad sin dañar la parte superior del EnviroGrid
- Ancla el EnviroGrid contra deslizamientos y fuerzas naturales, eliminando la necesidad de tendones, trincheras de anclaje y tubo para el anclaje muerto.



## ESPECIFICACIONES



Dimensión	Longitud (mm)
A	40
B	65
C	202

Acero Galvanizado Calibre 8  
ASTM A-1023

## HERRAMIENTAS DE INSTALACIÓN



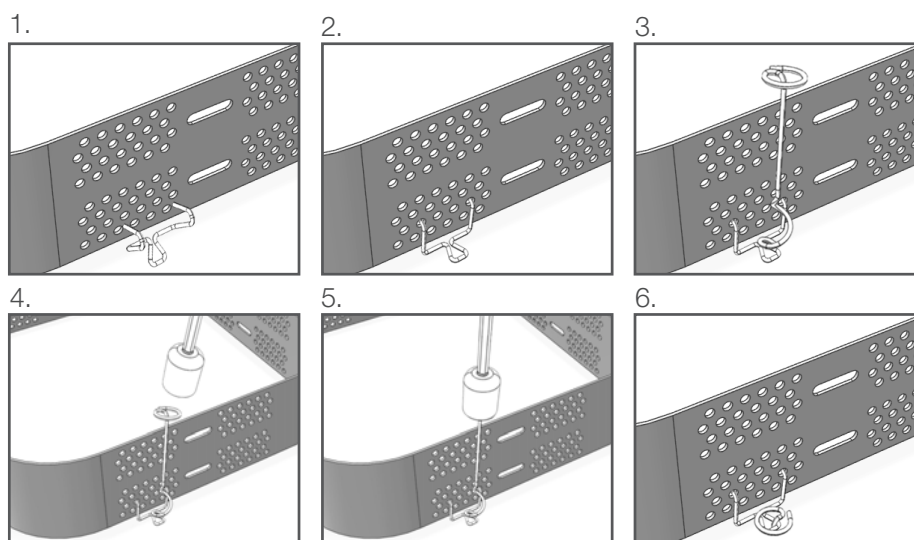
Portabroca  
(3.5 in)



Portabroca  
Extendido  
(1ft 7 3/8 in)

Para más información contactenos o visite  
nuestro sitio web - [www.geoproducts.com](http://www.geoproducts.com)

## INSTALACIÓN



## ENSAMBLAJE DEL PORTA BROCA



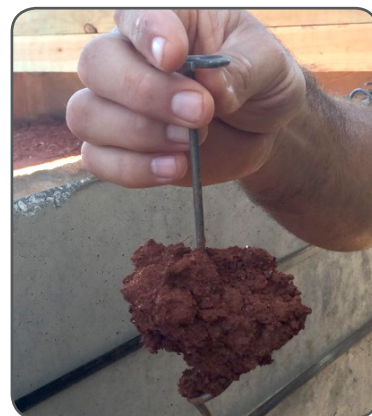
[www.geoproducts.org](http://www.geoproducts.org)

Geoproducts L.L.C. | 12626 N. Houston Rosslyn | Houston | TX 77086 USA  
Tel 281-820-5493 email [aflorez@geoproducts.org](mailto:aflorez@geoproducts.org)

La política de los GeoProducts es de desarrollo continuo e innovación. Nos reservamos el derecho de modificar las especificaciones, etc. sin previo aviso.

EnviroClip™ Ancla Helicoidal se puede usar en una variedad de suelos

GeoProducts realizó pruebas de laboratorio para diferentes estacas.  
Los valores de los resultados son en libras basado en la resistencia de jale.



## DISPOSITIVO DE ANCLAJE

							
	EnviroClip (8")	J-Hook (18")	Washer Pin (18")	Washer Pin (12")	Sod Staple (6")	Sod Staple (8")	Wood Stake (8")
SUELO							
Arcilla	189	45	40	45	24	30	232
Marga	163	34	14	22	20	48	153
Arena	50	22	9	10	8	9	34